

LÖSUNG

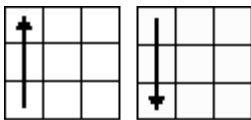
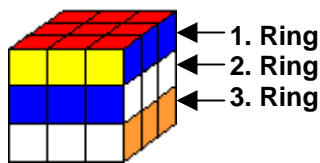
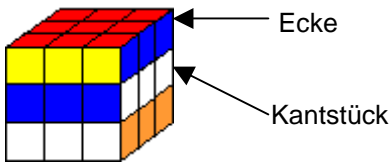
0. Vorbemerkungen

Der Zauberwürfel fordert einiges Geschick und räumliches Denken.

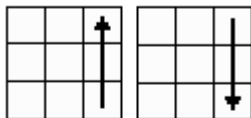
Vergessen Sie nie: Ein Eckstück (3-farbig) bleibt immer ein Eckstück. Ein Kantstück (2-farbig) bleibt immer ein Kantstück.

Auf den nachstehenden Grafiken sehen Sie unterschiedliche Pfeile. Diese Pfeile sind immer auf der Ihnen zugewandten Seite.

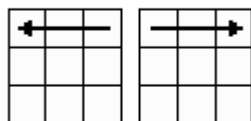
Ab der Lösung des zweiten Rings raten wir Ihnen den Würfel nicht unnötig in der Hand zu drehen. Versuchen Sie die zu bearbeitende Seite immer im Blick zu haben.



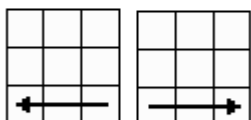
= Linkes Würfelsegment nach oben/unten drehen.



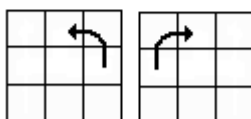
= Rechtes Würfelsegment nach oben/unten drehen.



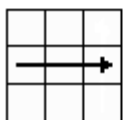
= 1. Ringsegment nach links/rechts drehen



= 3. Ringssegment nach links/rechts drehen

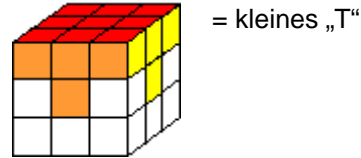


= Vorderes Ringsegment nach links/rechts drehen



= 2. Ringsegment nach rechts drehen

1. Vorarbeit



Zuerst müssen Sie eine beliebige Seite des Würfels und den ersten Ring richten.

(Es entsteht ein kleines „T“)

Diesen Teil der Lösung werden wir Ihnen vorenthalten, da er mit etwas Übung ohne Probleme erreichbar ist.

Halten Sie den Würfel immer so, wie auf den Bildern ersichtlich. Die Pfeile verdeutlichen, welche Würfelteile getauscht werden.

2. Der zweite Ring

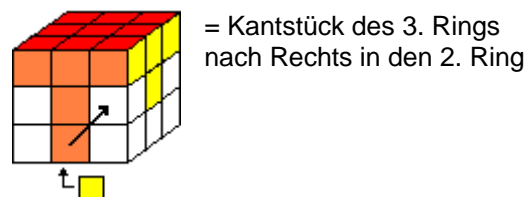
Die bereits gelöste Fläche zeigt nach oben.

Drehen Sie nun den mittleren Rings so, dass die Mittelsteine des zweiten Rings farblich zum 1. Ring passen. Dadurch entsteht auf den 4

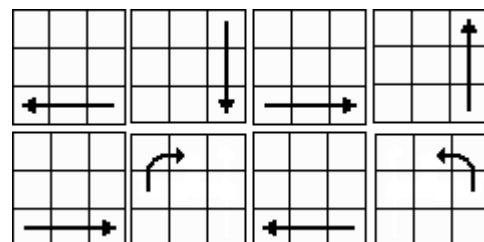
Seitenflächen jeweils ein kleines „T“.

Unten angeführte Grafik zeigt Ihnen, wie Sie farblich passende Steine aus dem 3. Ring in den 2. Ring bekommen.

Sitzt ein Kantenstück bereits im 2. Ring, aber falsch herum, so muss dort zunächst ein anderes Stück eingefügt werden.

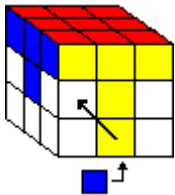


(Die Zugfolgen der nachfolgend angeführten Grafiken beginnen immer links oben und enden rechts unten:)

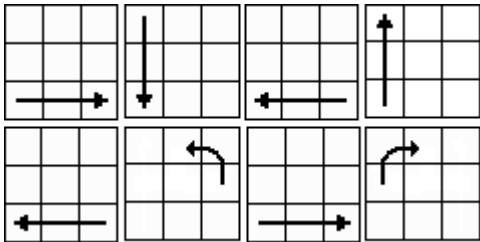


oder:

LÖSUNG



= Kantstück des 3. Rings nach Links in den 2. Ring



3. Der dritte Ring

Drehen Sie den Würfel nun so, dass der **3. Ring** – noch ungelöst – **oben** liegt.

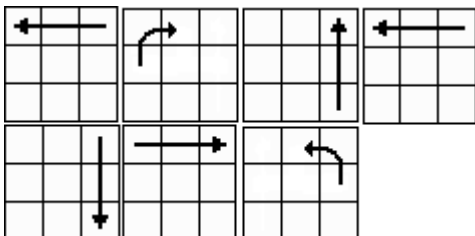
4. Platzieren der Kantstücke

Nun sollen auch die Kantstücke an die richtige Stelle gebracht werden. Dabei ist es noch egal, ob die Kantstücke farblich richtig herum liegen oder nicht.

Dazu wird der Würfel so gehalten, dass die zu tauschenden Kantstücke **oben vorn und oben links** liegen.



= Vorderes und linkes Kantstück tauschen.



5. Kippen der Kantstücke

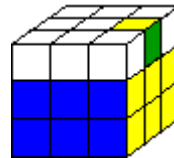
Falls noch kein großes „T2 auf jeder Seite entstanden ist, müssen Sie die Kantstücke des 3. Rings noch kippen.

Dazu wird der Würfel so gehalten, dass der zu kippende Stein **rechts oben** liegt.

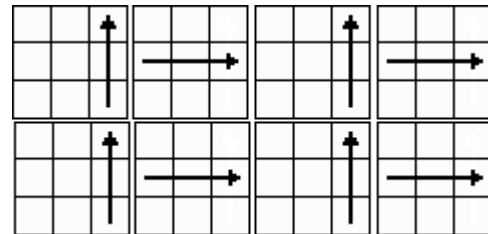
Achtung nach den ausgeführten Zügen kann der Würfel ziemlich chaotisch aussehen!

Ist ein Kantenstück auf diese Weise gekippt worden, wird **nun nur der oberste Ring** so weiter **gedreht**, dass der nächste zu kippende Stein wieder rechts liegt.

Wiederholen Sie nun einfach u. a. Züge. Sind alle Kantenstücke auf diese Weise gekippt, sollte der Würfel wieder normal aussehen.



= Kantstück kippen.



6. Platzieren der Ecken

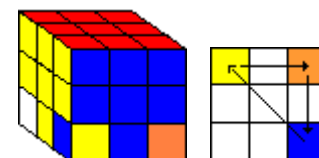
Der Würfel wird nun noch einmal als ganzes gedreht. D.h. die bereits **gelöste Fläche liegt oben**.

Nun wird der Würfel so gehalten, dass eine farblich richtige Ecke **links vorne unten** sitzt.

Es ist nicht wichtig, ob die Ecke verdreht ist, sondern nur, ob die einzelnen Farben des Eckstücks prinzipiell dieser Ecke zuzuordnen sind.

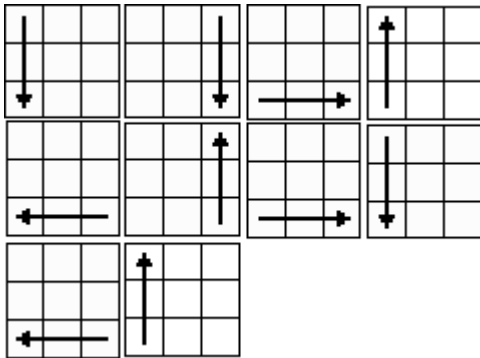
(Aber NICHT die unterste Ebene verdrehen, nur damit eine Ecke richtig sitzt. Im 3. Ring müssen die Kantstücke unbedingt auf den farblich richtigen Seiten sein. Siehe z.B. Bild unten „Gelb“ + „Blau“)

Wenn noch keine Ecke richtig liegt, ist es egal welche Ecke links vorne unten liegt.



= Unterseite des Würfels. Pro Zugfolge werden 3 Steine getauscht.

LÖSUNG



Lassen Sie sich nicht davon beeindrucken, dass der Würfel teilweise bis zum Schluss vollkommen verdreht ist.

Wenn Sie alles richtig gemacht haben, dann ist der Würfel nun komplett.

(Eventuell haben Sie den 3. Ring noch 1 oder 2 mal um seine Achse zu drehen.)

Gutes Gelingen und vor allem viel Spaß beim lösen Ihres Würfels!

Eventuell liegen nun bereits alle Ecken an der richtigen Stelle (Wenn auch wahrscheinlich noch verdreht.)

Sollten noch nicht alle Ecken am richtigen Platz sein, wiederholen Sie Punkt 6 nochmals.

Vergessen Sie dabei nicht, dass die farblich bereits passende Ecke **links unten vorne** sitzt.

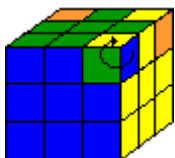
7. Kippen der Ecken

Nun müssen nur noch die Ecksteine richtig gekippt werden.
Halten Sie dafür den Würfel so, dass das zu kippende Stück **vorne rechts oben** liegt.

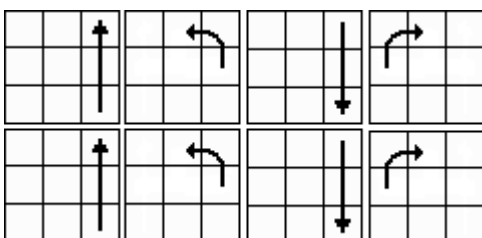
Eventuell müssen u. a. Züge mehrmals wiederholt werden, da jedes einzelne Eckstück nur jeweils um eine Drehung gekippt wird.

Bitte beachten Sie, dass auch hier der Würfel zwischendurch ziemlich chaotisch aussehen kann.

Wenn ein Eckstück richtig gedreht wurde, dann drehen Sie zum **Kippen der nächsten Ecke** nur den **obersten Ring** so weiter, dass der zu **drehende** Stein wieder **vorne rechts oben** liegt.



= Ecke kippen (drehen)
Die Ecke wird dabei jeweils nur 1 x gedreht.



metallvertrieb ds gmbh
grossgerstetten 10
d-83416 surheim

geschäftsführer
milan dojcinov
martin strodl

amtsgericht traunstein
HRB: 10586
UID: DE 184201054