



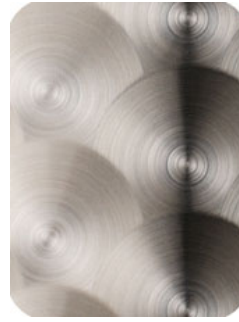
Ø 30mm
versetzt

Achtung! geringere Überlappung als bei Ø 50mm



Ø 40mm
versetzt

Achtung! geringere Überlappung als bei Ø 50mm



Ø 50mm
versetzt



Ø 60mm
versetzt

Legierungen:

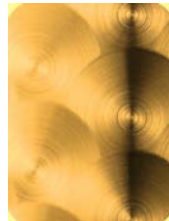
Edelstahl 1.4016
 Edelstahl 1.4509
 Edelstahl 1.4301
 Edelstahl 1.4404
 Edelstahl 1.4571

Aluminium: 1050A Al99,5%
 Aluminium: 5005 AlMg1(B) NQ
 Aluminium: 5005A AlMg1(C) EQ
 Aluminium: 5754 AlMg3
Weitere Legierungen auf Anfrage.

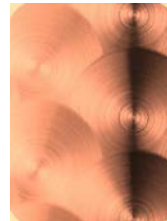
**Oberflächenvarianten
Edelstahlbleche:**

Titaniert/PVD-Beschichtet

Weitere Farben möglich!



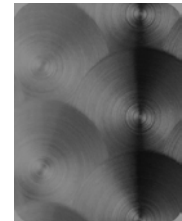
Gold Ti



Kupfer Ti



Bronze Ti



Black Ti

Liefergrößen:

	Edelstahlblech Ø 30,40,50,60mm	Edelstahlband Ø 50,60mm	Aluminiumblech Ø 30,40,50,60mm
min. Dicke	0,50mm	0,50mm	0,50mm
max. Dicke	6,00mm	2,00mm	6,00mm
max. Breite	2.000mm	1.500mm	2.000mm
max. Länge	12.000mm	Coil	12.000mm
Standardformate:	1000 x 2000mm 1250 x 2500mm 1500 x 3000mm 2000 x 4000mm	1000mm 1250mm 1500mm	1000 x 2000mm 1250 x 2500mm 1500 x 3000mm 2000 x 4000mm
Mindestmengen bei Standardformaten:	30+40mm = 30 Stk 50+60mm = 05 Stk	50mm = 2.000kg 60mm = 3.000kg	30+40mm = 30 Stk 50+60mm = 05 Stk

Alle Angaben ohne Gewähr. Liefermengen und lieferbare Dimensionen sind Vormaterialabhängig variabel. Marmoriert wird auch unter anderen Bezeichnungen angeboten, z.B.: Pfauenauge, Zapfenschliff oder Kreismarmoriert. Es handelt sich dabei um das gleiche Produkt. Unterschiede ergeben sich eventuell bei den horizontalen und vertikalen Abständen der einzelnen Schleifpunkte zueinander. Wir können o.a. Produkte auch als Bahnschliff (gerader durchgehender Schliff) oder als Musterschliff (nach Kundenwunsch) liefern.