
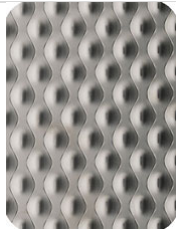
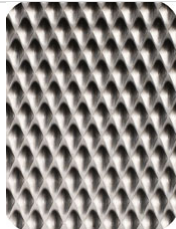


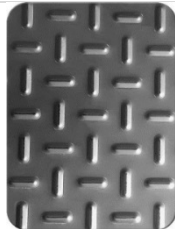
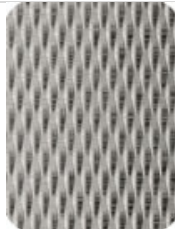

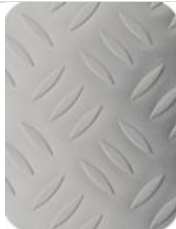
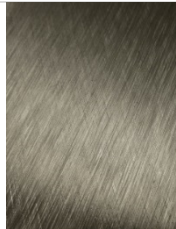
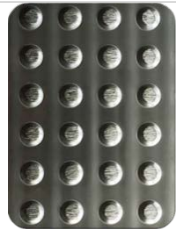
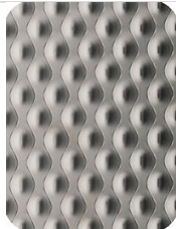
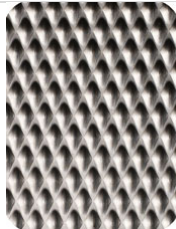






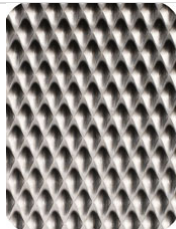
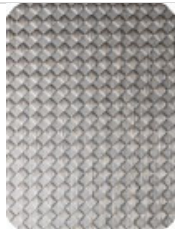
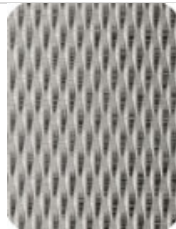



Rutschhemmende Bleche – Übersicht

V1/2019

metall
vertrieb

Entsprechend BGR181 Fußböden in Arbeitsräumen und Arbeitsbereichen mit Rutschgefahr (bisher ZH 1/571)
Fassung: Oktober 2003** bzw. neu: DGUV-Gruppe Regel 108-003

								
1	2	3	4	5	6		8	9
MV248	MV253	MV256	MV259	MV227	MV250		MV226	MV414
Noppe 1 R9	6WL R9	7WL R9	TBS R10	KaroS R10/R11	Tetra 1 R10		5WL S R11/R12	Cross R11
								
10	11	12	13	14	15	16	17	18
MV220 R11	MV418 A	MV249	MV254	MV257	M411	MV418 B	M401	MV220 R12
Mandorla light R11	Cross diagonal R11	Noppe S R11	6WL R11	7WL R11	Korund gestrahlt R11	Cross diagonal R12	Cross R12	Mandorla light R12
								
19			22	23	24	25	26	
MV224			MV255	MV258	MV228	MV205	MV220 R13	
Mandorla R12+V10			6WL R12	7WL R12	RauteS R12/R13	5WL KS R13	5WL KS R13	

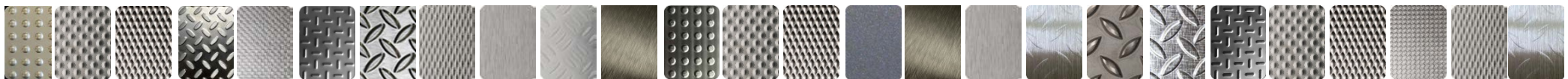
Auf den nachfolgenden Seiten finden Sie eine Auflistung der jeweils geforderten Bewertungsgruppe (R-Gruppe) und unsere hierfür zertifizierten Bodenbleche.

Rutschhemmende Bleche – Übersicht

V1/2019



Nummer	Arbeitsräume, -bereiche und betriebliche Verkehrsbereiche	Bewertungsgruppe der Rutschgefahr (R-Gruppe)	Verdrängungsraum mit Kennzahlen für das Mindestvolumen	Zertifiziertes Bodenblech von Metallvertrieb
0	Allgemeine Arbeitsräume und Bereiche ¹			
0.1	Eingangsbereiche, Innen ²	R9		1,2,3 *oder höher
0.2	Eingangsbereiche, Außen	R11 oder R10	V4	8,9,10,11,12,13,14,15*oder höher Alternativ 19
0.3	Treppen, Innen ³	R9		1,2,3 *oder höher
0.4	Außentreppen	R11 oder R10	V4	8,9,10,11,12,13,14,15*oder höher Alternativ 19
0.5	Sanitärräume (z.B. Toiletten, Umkleide- und Waschräume Pausenräume (z.B. Aufenthalts- raum, Betriebskantinen)	R10		4,5,6 *oder höher
	Sanitärräume	R9		1,2,3 *oder höher
	Herstellung von Margarine, Speisefett, Speiseöl			
1.1	Fettschmelzen	R13	V6	-
1.2	Speiseölraffinerien	R13	V4	-
1.3	Herstellung und Verpackung von Margarine	R12		16,17,18,19,22,23,24 *oder höher
1.4	Herstellung und Verpackung von Speisefett, Abfüllen von Speiseöl	R12		16,17,18,19,22,23,24 *oder höher
2	Milchbe- und Verarbeitung, Käseherstellung			
2.1	Frischmilchverarbeitung einschließlich Buttereier	R12		16,17,18,19,22,23,24 *oder höher
2.2	Käsefertigung, -lagerung und Verpackung	R11		8,9,10,11,12,13,14,15*oder höher



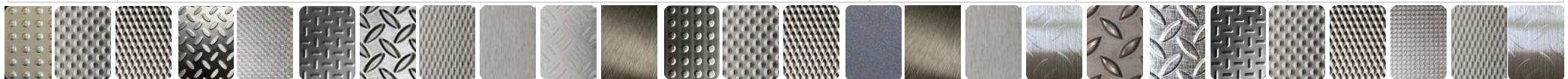
1 2 3 4 5 6 7 8 9 10 11 12 13 14 15 16 17 18 19 20 21 22 23 24 25 26

Rutschhemmende Bleche – Übersicht

V1/2019



2.3.	Speiseeisfabrikation	R12		16,17,18,19,22,23,24 *oder höher
3	Schokoladen- und Süßwarenherstellung			
3.1	Zuckerkocherei	R12		16,17,18,19,22,23,24 *oder höher
3.2	Kakaoherstellung	R12		16,17,18,19,22,23,24 *oder höher
3.3	Rohmassenherstellung	R11		8,9,10,11,12,13,14,15*oder höher
3.4	Eintafelei, Hohlkörper- und Pralinenfabrikation	R11		8,9,10,11,12,13,14,15*oder höher
4	Herstellung von Backwaren (Bäckereien, Konditoreien, Dauerbackwaren-Herstellung)			
4.1	Tegbereitung	R11		8,9,10,11,12,13,14,15*oder höher
4.2	Räume, in denen vorwiegend Fette oder flüssige Massen verarbeitet werden	R12		16,17,18,19,22,23,24 *oder höher
4.3	Spülräume	R12	V4	19
5	Schlachtung, Fleischbearbeitung, Fleischverarbeitung			
5.1	Schlachthaus	R13	V10	-
5.2	Kuttleraum, Darmschleimerei	R13	V10	-
5.3.	Fleischzerlegung	R13	V8	-
5.4	Wurstküche	R13	V8	-
5.5	Kochwurstabteilung	R13	V8	-
5.6	Rohwurstabteilung	R13	V6	-
5.7	Wursttrockenraum	R12		16,17,18,19,22,23,24 *oder höher
5.8	Darmlager	R12		16,17,18,19,22,23,24 *oder höher *oder höher
5.9	Pöckelei, Räucherei	R12		16,17,18,19,22,23,24 *oder höher



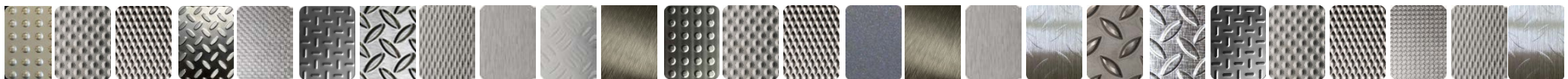
1 2 3 4 5 6 7 8 9 10 11 12 13 14 15 16 17 18 19 20 21 22 23 24 25 26

Rutschhemmende Bleche – Übersicht

V1/2019



5.10	Geflügelverarbeitung	R12	V6	19
5.11	Aufschnitt- und Verpackungsabteilung	R12		16,17,18,19,22,23,24 *oder höher
5.12	Handwerksbetrieb mit Verkauf	R12	V8 ⁴	19
6	Be- und Verarbeitung von Fisch, Feinkostherstellung			
6.1	Be- und Verarbeitung von Fisch	R13	V10	-
6.2	Feinkostherstellung	R13	V6	-
6.3	Mayonnaiseherstellung	R13	V4	-
7	Gemüsebe –und -verarbeitung			
7.1	Sauerkrautherstellung	R13	V6	-
7.2.	Gemüsekonservenherstellung	R13	V6	-
7.3	Sterilisierräume	R11		8,9,10,11,12,13,14,15*oder höher
7.4.	Räume in denen Gemüse für die Verarbeitung vorbereitet wird	R12	V4	19
8	Nassbereiche bei der Nahrungsmittel- und Getränkeherstellung (soweit nicht besonders erwähnt.)			
8.1	Lagerkeller, Gärkeller	R10		4,5,6,7 *oder höher
8.2	Getränkeabfüllung, Fruchtsaftherstellung	R11		8,9,10,11,12,13,14,15*oder höher
9	Küchen, Speiseräume			
9.1.	Gastronomische Küchen (Gaststättenküchen, Hotelküchen)			
9.1.1	bis 100 Gedecke je Tag	R11	V4	(*19)
9.1.2	über 100 Gedecke je Tag	R12	V4	19
9.2	Küchen für Gemeinschaftsverpflegung in Heimen, Schulen, Kindertagesstätten, Sanatorien	R11		8,9,10,11,12,13,14,15*oder höher
9.3	Küchen für Gemeinschaftsverpflegung in Krankenhäusern, Kliniken	R12		16,17,18,19,22,23,24 *oder höher
9.4	Großküchen für Gemeinschaftsverpflegung in Mensen, Kantinen, Fernküchen	R12	V4	19
9.5	Aufbereitungsküchen (Fast-Food-Küchen, Imbissbetriebe)	R12	V4	19



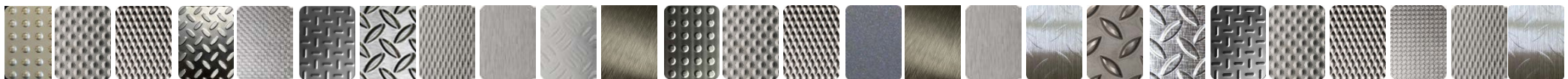
1 2 3 4 5 6 7 8 9 10 11 12 13 14 15 16 17 18 19 20 21 22 23 24 25 26

Rutschhemmende Bleche – Übersicht

V1/2019



9.6	Auftau- und Anwärnküchen	R10		4,5,6,7 *oder höher
9.7	Kaffee- und Teeküchen, Küchen in Hotels-Garni, Stationsküchen	R10		4,5,6,7 *oder höher
9.8	Spülräume			
9.8.1	Spülräume zu 9.1., 9.4, 9.5	R12	V4	19
9.8.2	Spülräume zu 9.2	R11		8,9,10,11,12,13,14,15*oder höher
9.8.3	Spülräume zu 9.3	R12		16,17,18,19,22,23,24 *oder höher
9.9	Speiseräume, Gasträume, Kantinen, einschließlich Bedienungs- und Serviervorgängen	R9		1,2,3 *oder höher
10	Kühlräume, Tiefkühlräume, Kühlhäuser, Tiefkühlhäuser			
10.1.	für unverpackte Ware	R12		16,17,18,19,22,23,24 *oder höher
10.2	für verpackte Ware	R11		8,9,10,11,12,13,14,15*oder höher
11	Verkaufsstellen, Verkaufsräume			
11.1	Warenannahme Fleisch			
11.1.1	für unverpackte Ware	R11		8,9,10,11,12,13,14,15*oder höher
11.1.2	für verpackte Ware	R10		4,5,6,7 *oder höher
11.2	Warenannahme Fisch	R11		8,9,10,11,12,13,14,15*oder höher
11.3	Bedienungsgang für Fleisch und Wurst			
11.3.1	für unverpackte Ware	R11		8,9,10,11,12,13,14,15*oder höher
11.3.2	für verpackte Ware	R10		4,5,6,7 *oder höher
11.4	Bedienungsgang für Brot und Backwaren, unverpackte Ware	R10		4,5,6,7 *oder höher
11.5	Bedienungsgang für Molkerei- und Feinkosterzeugnisse, unverpackte Ware	R10		4,5,6,7 *oder höher
11.6	Bedienungsgang für Fisch			



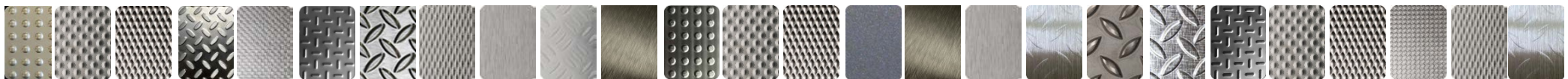
1 2 3 4 5 6 7 8 9 10 11 12 13 14 15 16 17 18 19 20 21 22 23 24 25 26

Rutschhemmende Bleche – Übersicht

V1/2019



11.6.1	für unverpackte Ware	R12		16,17,18,19,22,23,24 *oder höher
11.6.2	für verpackte Ware	R11		8,9,10,11,12,13,14,15*oder höher
11.7	Bedienungsgang, ausgenommen Nr. 11.3 bis 11.6	R9		1,2,3 *oder höher
11.8	Fleischvorbereitungsraum			
11.8.1	zur Fleischbearbeitung, ausgenommen Nr. 5	R12	V8	19
11.8.2	zur Fleischbearbeitung, ausgenommen Nr. 5	R11		8,9,10,11,12,13,14,15*oder höher
11.9	Blumenbinderäume und –bereiche	R11	V4	(*19)
11.10	Verkaufsbereiche mit ortsfesten Backöfen			
11.10.1	zum Herstellen von Backwaren	R11		8,9,10,11,12,13,14,15*oder höher
11.10.2	zum Aufbacken vorgefertigter Backwaren	R10		4,5,6, *oder höher
11.11	Verkaufsbereiche mit ortsfesten Friteusen oder ortsfesten Grillanlagen	R12	V4	19,20
11.12	Verkaufsräume, Kundenräume	R9		1,2,3 *oder höher
11.13	Vorbereitungsbereiche für Lebensmittel zum SB-Verkauf	R10		4,5,6, *oder höher
11.14	Kassenbereiche, Packbereiche	R9		1,2,3 *oder höher
11.15	Verkaufsbereiche im Freien	R11 oder R10	V4	8,9,10,11,12,13,14,15*oder höher *Alternativ höher = 19
12	Räume des Gesundheitsdienstes/der Wohlfahrtspflege			
12.1	Desinfektionsräume (nass)	R11		8,9,10,11,12,13,14,15*oder höher
12.2	Vorreinigungsbereiche der Sterilisation	R10		4,5,6 *oder höher
12.3	Fäkalienräume, Ausgussräume, unreine Pflegearbeitsräume	R10		4,5,6 *oder höher
12.4	Sektionsräume	R10		4,5,6 *oder höher
12.5	Räume für medizinische Bäder, Hydrotherapie, Fango-Aufbereitung	R11		8,9,10,11,12,13,14,15*oder höher



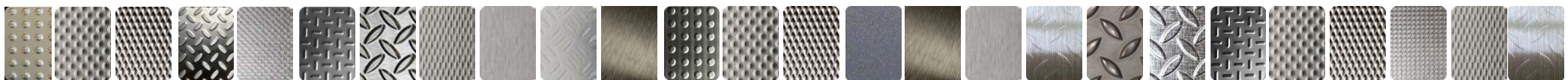
1 2 3 4 5 6 7 8 9 10 11 12 13 14 15 16 17 18 19 20 21 22 23 24 25 26

Rutschhemmende Bleche – Übersicht

V1/2019



12.6	Waschräume von OP's, Gipsräume	R10		4,5,6 *oder höher
12.7	Sanitäre Räume, Stationsbäder	R10		4,5,6 *oder höher
12.8	Räume für medizinische Diagnostik und Therapie, Massageräume	R9		1,2,3 *oder höher
12.9	OP-Räume	R9		1,2,3 *oder höher
12.10	Stationen mit Krankenzimmern und Flure	R9		1,2,3 *oder höher
12.11	Praxen der Medizin, Tageskliniken	R9		1,2,3 *oder höher
12.12	Apotheken	R9		1,2,3 *oder höher
12.13	Laborräume	R9		1,2,3 *oder höher
12.14	Friseursalons	R9		1,2,3 *oder höher
13	Wäscherei			
13.1	Räume mit Durchlaufwaschmaschinen(Waschröhren) oder mit Waschsleudermaschinen	R9		1,2,3 *oder höher
13.2	Räume mit Waschmaschinen, bei denen die Wäsche tropfnass entnommen wird	R11		8,9,10,11,12,13,14,15*oder höher
13.3	Räume zum Bügeln und Mangeln	R9		1,2,3 *oder höher
14	Kraftfutterherstellung			
14.1	Trockenfutterherstellung	R11		8,9,10,11,12,13,14,15*oder höher
14.2	Kraftfutterherstellung unter Verwendung von Fett und Wasser	R11	V4	(*19)
15	Lederherstellung, Textilien			
15.1	Wasserwerkstatt in der Gerberei	R13		25,26
15.2	Räume mit Entfleischungsmaschinen	R13	V10	-
15.3	Räume mit Leimleideranfall	R13	V10	-
15.4	Fetträume für Dichtungsherstellung	R12		16,17,18,19,22,23,24 *oder höher
15.5	Färbereien für Textilien	R11		8,9,10,11,12,13,14,15*oder höher
16	Lackierereien			
16.1	Nassschleifbereiche	R12	V10	19



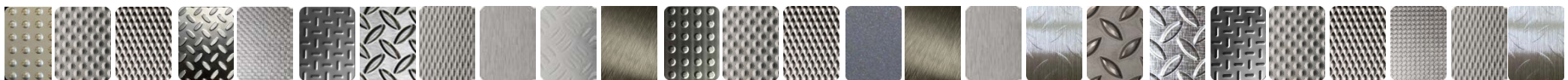
1 2 3 4 5 6 7 8 9 10 11 12 13 14 15 16 17 18 19 20 21 22 23 24 25 26

Rutschhemmende Bleche – Übersicht

V1/2019



17	Keramische Industrie			
17.1	Nassmühlen (Aufbereitung keramischer Rohstoffe)	R11		8,9,10,11,12,13,14,15* oder höher
17.2	Mischer, Umgang mit Stoffen wie Teer, Pech, Graphit, Kunstharzen	R11	V6	(*19)
17.3	Pressen (Formgebung) Umgang mit Stoffen wie Teer, Pech, Graphit, Kunstharzen	R11	V6	(*19)
17.4	Gießbereiche	R12		16,17,18,19,22,23,24 * oder höher
17.5	Glasierbereiche	R12		16,17,18,19,22,23,24 * oder höher
18	Be- und Verarbeitung von Glas und Stein			
18.1	Steinsägerei, Steinschleiferei	R11		8,9,10,11,12,13,14,15* oder höher
18.2	Glasformung von Hohlglas, Behälterglas, Bauglas	R11		8,9,10,11,12,13,14,15* oder höher
18.3	Schleifereibereiche für Hohlglas, Flachglas	R11		8,9,10,11,12,13,14,15* oder höher
18.4	Isolierglasfertigung Umgang mit Trockenmittel	R11	V6	(*19)
18.5	Verpackung, Versand von Flachglas Umgang mit Antihafmittel	R11	V6	(*19)
18.6	Ätz- und Säurepolieranlagen für Glas	R11		8,9,10,11,12,13,14,15* oder höher
19	Betonwerke			
19.1	Betonwaschplätze	R11		8,9,10,11,12,13,14,15* oder höher
20	Lagerbereiche			
20.1	Lagerräume für Öle und Fette	R12	V6	19
20.2	Lagerräume für verpackte Lebensmittel	R10		4,5,6 * oder höher
20.3	Lagerbereiche im Freien	R11 oder R10	V4	8,9,10,11,12,13,14,15* oder höher Alternativ höher = 19,20
21	Chemische und thermische Behandlung von Eisen und Metall			



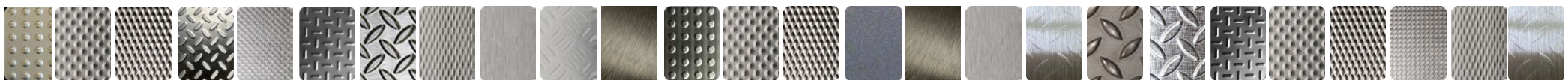
1 2 3 4 5 6 7 8 9 10 11 12 13 14 15 16 17 18 19 20 21 22 23 24 25 26

Rutschhemmende Bleche – Übersicht

V1/2019



21.1	Beizereien	R12		16,17,18,19,22,23,24 *oder höher
21.2	Härtereien	R12		16,17,18,19,22,23,24 *oder höher
21.3	Laborräume	R11		8,9,10,11,12,13,14,15*oder höher
22	Metallbe- und -verarbeitung. Metallwerkstätten			
22.1	Galvanisierungsräume	R12		16,17,18,19,22,23,24 *oder höher
22.2	Graugussbearbeitung	R11	V4	(*19)
22.3	Mechanische Bearbeitungsbereiche (z.B. Dreherei, Fräserei), Stanzerei, Presserei, Zieherei (Rohre, Drähte) und Bereiche mit erhöhter Öl-Schmiermittelbelastung	R11	V4	(*19)
22.4	Teilereinigungsbereiche, Abdämpfbereiche	R12		16,17,18,19,22,23,24 *oder höher
23	Werkstätten für Fahrzeug-Instandhaltung			
23.1	Instandsetzungen und Wartungsräume	R11		8,9,10,11,12,13,14,15*oder höher
23.2	Arbeits- und Prüfgrube	R12	V4	19
23.3	Waschhalle, Waschplätze	R11	V4	(*19)
24	Werkstätten für das Instandhalten von Luftfahrzeugen			
24.1	Flugzeughallen	R11		8,9,10,11,12,13,14,15*oder höher
24.2	Werfthallen	R12		16,17,18,19,22,23,24 *oder höher
24.3	Waschplätze	R11	V4	(*19)
25	Abwasserbehandlungsanlagen			
25.1	Pumpenräume	R12		16,17,18,19,22,23,24 *oder höher
25.2	Räume für Schlammwässerungsanlagen	R12		16,17,18,19,22,23,24 *oder höher



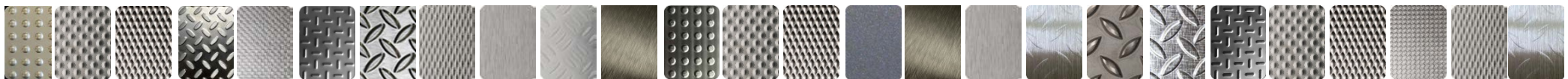
1 2 3 4 5 6 7 8 9 10 11 12 13 14 15 16 17 18 19 20 21 22 23 24 25 26

Rutschhemmende Bleche – Übersicht

V1/2019



				höher
25.3	Räume für Rechenanlagen	R12		16,17,18,19,22,23,24 *oder höher
25.4	Standplätze von Arbeitsplätzen, Arbeitsbühnen und Wartungspodesten	R12		16,17,18,19,22,23,24 *oder höher
26	Feuerwehrrhäuser			
26.1	Fahrzeug-Stellplätze	R12		16,17,18,19,22,23,24 *oder höher
26.2	Räume für Schlauchpflegeeinrichtungen	R12		16,17,18,19,22,23,24 *oder höher
27	Geldinstitute			
27.1	Schalträume	R9		1,2,3 *oder höher
28	Parkbereiche			
28.1	Garagen, Hoch- und Tiefgaragen ohne Witterungseinfluss ⁵	R10		4,5,6 *oder höher
28.2	Garagen, Hoch- und Tiefgaragen mit Witterungseinfluss	R11 oder R10	V4	8,9,10,11,12,13,14,15*oder höher Alternativ höher = 19
28.3	Parkflächen im Freien	R11 oder R10	V4	8,9,10,11,12,13,14,15*oder höher Alternativ höher = 19
29	Schulen und Kindergärten			
29.1	Eingangsbereiche, Flure, Pausenhallen	R9		1,2,3 *oder höher
29.2	Klassenräume, Gruppenräume	R9		1,2,3 *oder höher
29.3	Trepen	R9		1,2,3 *oder höher
29.4	Toiletten, Waschräume	R10		4,5,6 *oder höher
29.5	Lehrküchen in Schulen (siehe auch Nummer 9)	R10		4,5,6 *oder höher
29.6	Küchen in Kindergärten (Siehe auch Nummer 9)	R10		4,5,6 *oder höher
29.7	Maschinenräume für Holzbearbeitung	R10		4,5,6 *oder höher
29.8	Fachräume für Werken	R10		4,5,6 *oder höher



1 2 3 4 5 6 7 8 9 10 11 12 13 14 15 16 17 18 19 20 21 22 23 24 25 26

Rutschhemmende Bleche – Übersicht

V1/2019



29.9	Pausenhöfe	R11 oder R10	V4	8,9,10,11,12,13,14,15* oder höher Alternativ höher = 19
30	Betriebliche Verkehrswege in Außenbereichen			
30.1	Gewege	R11 oder R10	V4	8,9,10,11,12,13,14,15* oder höher Alternativ höher = 19
30.2	Laderampen			
30.2.1	überdacht	R11 oder R10	V4	8,9,10,11,12,13,14,15* oder höher Alternativ höher = 19
30.2.2	nicht überdacht	R12	V4	19
30.3	Schrägrampen (z.B. für Rollstühle, Ladebrücken)	R12		16,17,18,19,22,23,24 * oder höher
30.4.1	Betankungsbereiche	R12		16,17,18,19,22,23,24 * oder höher
30.4.2	Betankungsbereiche überdacht	R11		8,9,10,11,12,13,14,15* oder höher

¹ Für Fußböden in barfuß begangenen Naßbereichen siehe GUV-Information „Bodenbeläge für nassbelastete Barfußbereiche“

² Eingangsbereiche gem. Nr. 0.1 sind die Bereiche, die durch Eingänge direkt aus dem Freien betreten werden und in die Feuchtigkeit von außen hereingetragen werden kann. Für anschließende Bereiche oder andere großflächigen Räume, ist die BG-Regel zu berücksichtigen.

³ Treppen gem. Nr. 0.3 sind diejenigen, auf die Feuchtigkeit von außen hineingetragen werden kann. Für anschließende Bereiche ist dieser BG-Regel zu beachten.

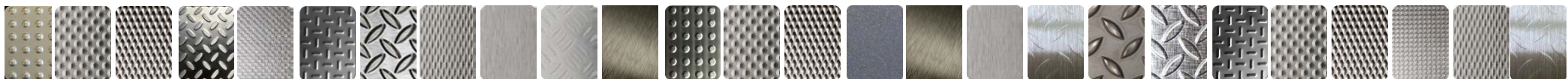
⁴ Wurde überall ein einheitlicher Bodenbelag verlegt, kann der Verdrängungsraum auf Grund einer Gefährdungsanalyse (unter Berücksichtigung des Reinigungsverfahrens, der Arbeitsabläufe und des Anfalls an gleitfördernden Stoffe auf den Fußboden) bis auf V4 gesenkt werden.

⁵ Die Fußgängerbereiche, die nicht von der Rutschgefahr durch Witterungseinflüsse, wie Schlagregen oder eingeschleppte Nässe, betroffen sind.

* Die jeweilige Bewertungsgruppe der Rutschgefahr in den einzelnen Arbeitsräumen und –bereichen entspr. Anhang 1 der BGR181 stellt einen Richtwert dar, von dem im Einzelfall unter Berücksichtigung der vorhandenen oder der zu erwartenden betrieblichen Verhältnisse abgewichen werden kann.

** Bitte beachten Sie, daß diese Auflistung nur zu Ihrer Orientierung dient. Es ersetzt nicht die Kenntnis der jeweils gültigen „BGR 181 Fußböden in Arbeitsräumen und Arbeitsbereichen mit Rutschgefahr“. Alle Angaben erfolgen ohne Gewähr. Druckfehler und Irrtümer vorbehalten.

www.metallvertrieb.com



1 2 3 4 5 6 7 8 9 10 11 12 13 14 15 16 17 18 19 20 21 22 23 24 25 26